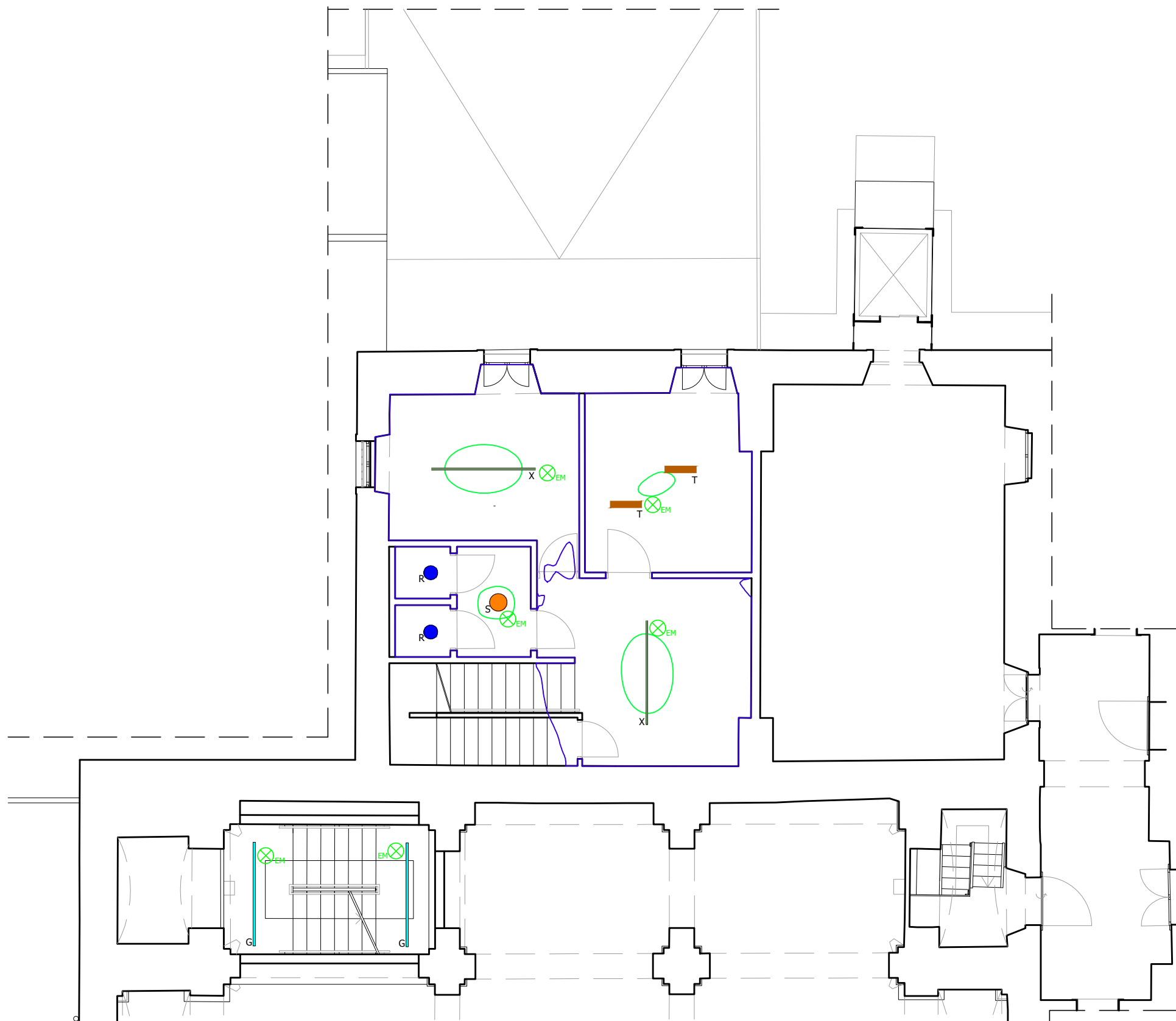


Piano Terra

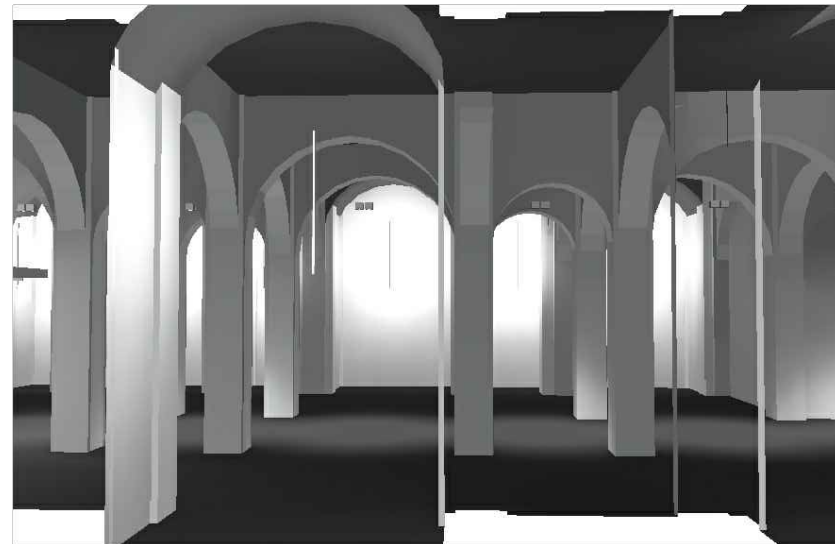


Piano Ammezzato verso retro

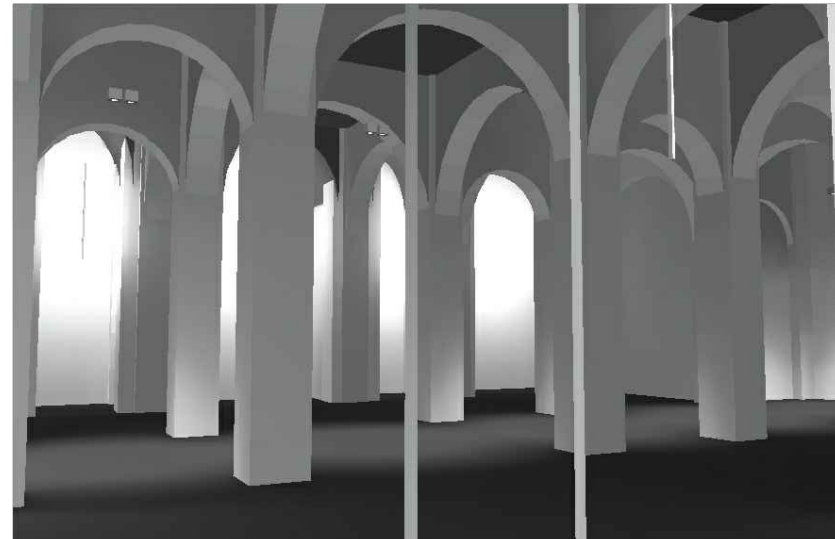
LEGENDA	
	Lampada tipo Intralighting Kalis 36 S_DR SOP 2240 lm 33 W 830 L. 1135 mm FO IP40 white
	Lampada tipo Intralighting Kalis 36 S_DR SOP 3920 lm 58 W 830 L. 1975 mm FO IP40 white
	Lampada tipo Intralighting Kalis 36 S_DR SOP 4480 lm 67 W 830 L. 2255 mm FO IP40 white
	Lampada tipo Intralighting Kalis 50 C MPR 2720 lm 33 W 830 L. 1135 mm FO IP44 white
	Lampada tipo Intralighting Kalis 50 C MPR 3680 lm 40 W 830 L. 2255 mm FO IP44 white
	Lampada tipo Intralighting Kalis 50 C SOP 3920 lm 58 W 830 L. 1975 mm FO IP44 white
	Lampada tipo Intralighting Kalis 50 C SOP 4480 lm 68 W 830 L. 2255 mm FO IP44 white
	Lampada tipo Intralighting Kalis 65 SDI MPR 2300+1520 lm 26+21 W 830 L. 1415 mm FO IP40 white
	Lampada tipo Intralighting Kalis 65 SDI MPR 3220+2280 lm 36+31 W 830 L. 1975 mm FO IP40 white
	Lampada tipo Intralighting Kalis 65 SDI SOP 2880+2660 lm 41+36 W 830 L. 2255 mm FO IP40 white
	Lampada tipo Intralighting Gyon SDI SOP 2000+1500 lm 24+21 W 830 L. 1426 mm FO IP40 White
	Lampada tipo Intralighting Gyon SDI MPR 3300+2240 lm 42+33 W 830 L. 1426 mm FO IP40 White
	Lampada tipo Intralighting Gyon S MPR 3300 lm 42 W 830 L. 1426 mm FO IP40 white
	Lampada tipo Intralighting Pipes S L PRO 3350 lm 33 W 830 FO 46° black
	Lampada tipo Intralighting Hunter RV 1x2870 lm 28 W max. 700 mA 830 46° white
	Lampada tipo 3F Filippi Petra OP 300 12 W LED
	Lampada tipo 3F Filippi Petra OP 380 22 W LED
	Lampada tipo Disano Illuminazione 927 20 W CLD CELL 927 Echo - bilampada LED - Energy Saving
	Lampada tipo Disano Illuminazione 927 36 W CLD CELL 927 Echo - bilampada LED - Energy Saving
	Lampada tipo IGuzzini Lander a parete 24W
	Lampada tipo Intralighting Kalis 50 S SOP 2240 lm 33 W 830 L. 1135 mm FO IP44 white
	Lampada tipo Intralighting Kalis 50 S SOP 4480 lm 68 W 830 L. 2255 mm FO IP40 white

LEGENDA	
	Linea isolux con E=200 lux
	Linea isolux con E=300 lux
	Linea isolux con E=400 lux

NOTE	
N.B.: La fornitura e la posa è prevista solo per le lampade d'emergenza Per ulteriori informazioni (alimentazioni, punti di accensioni, ect) fare riferimento agli elaborati grafici PE.B.2.1 Impianto F.M. Piano Terra, PE.B.2.2 Impianto F.M. Piano Ammezzato e PE.B.2.3 Piano Primo.	



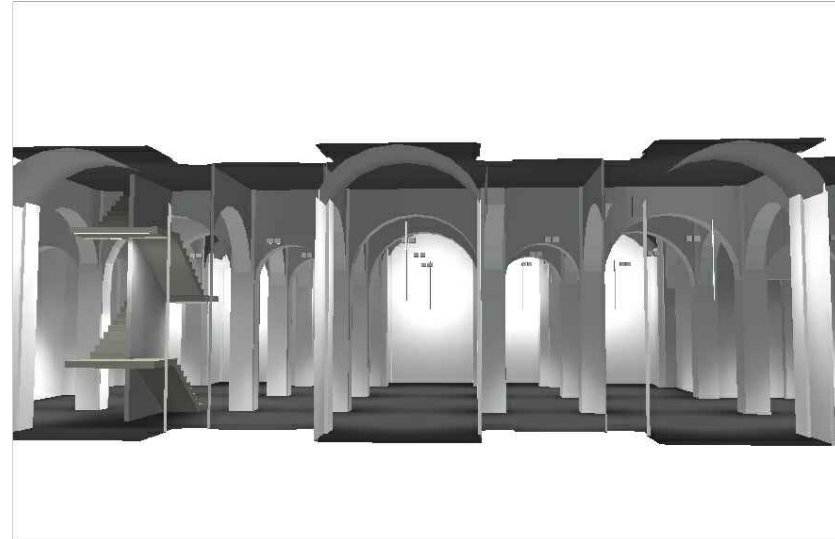
Piano Terra - Centro e cappelle



Piano Terra - Centro e cappelle



Piano Terra - Sala tutto acceso



Piano Terra - Sala tutto acceso



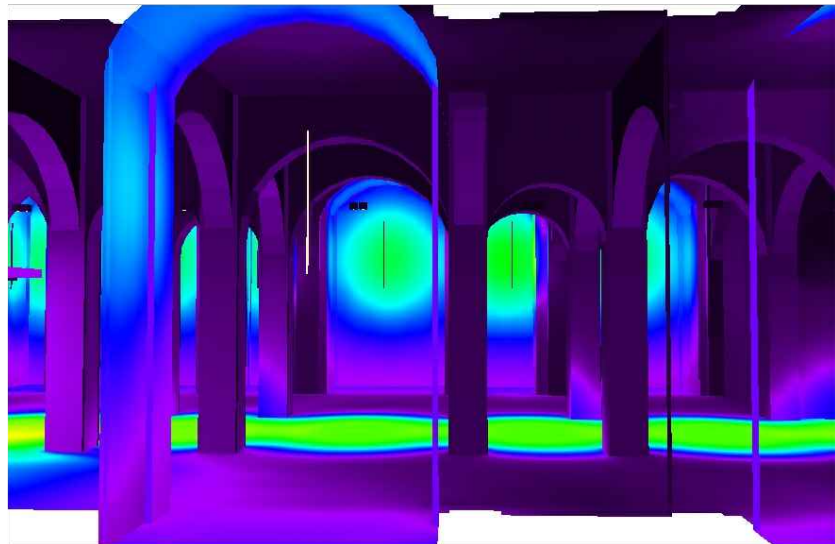
Piano Terra - Sala tutto acceso



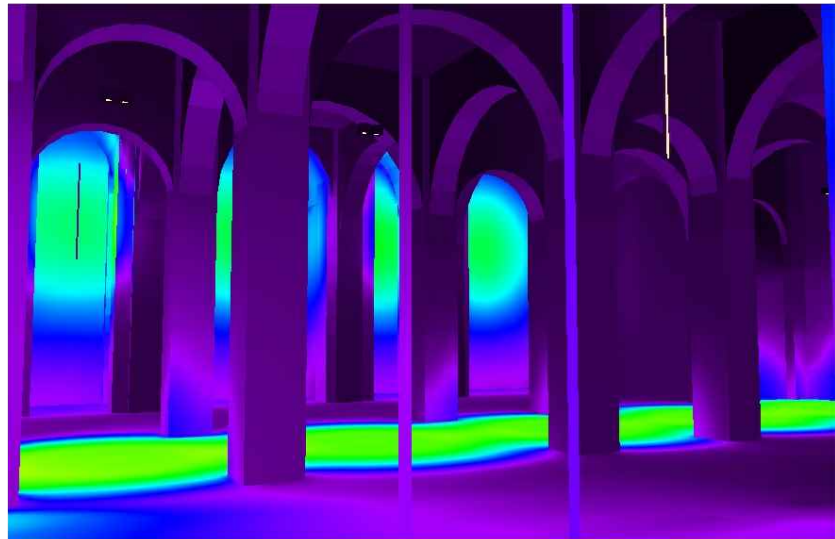
Piano Terra - Ingresso con rampa tutto acceso



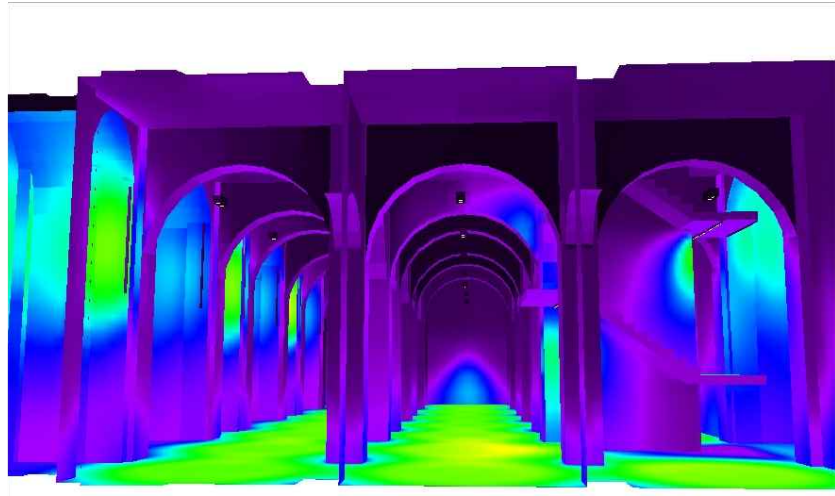
Piano Terra - Ingresso verso strada tutto acceso



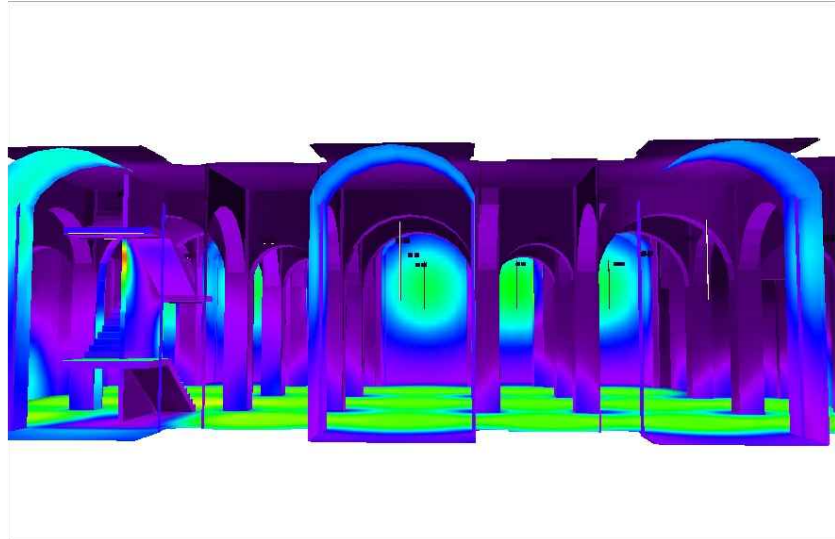
Piano Terra - Centro e cappelle rappresentazione colori sfalsati



Piano Terra - Centro e cappelle rappresentazione colori sfalsati



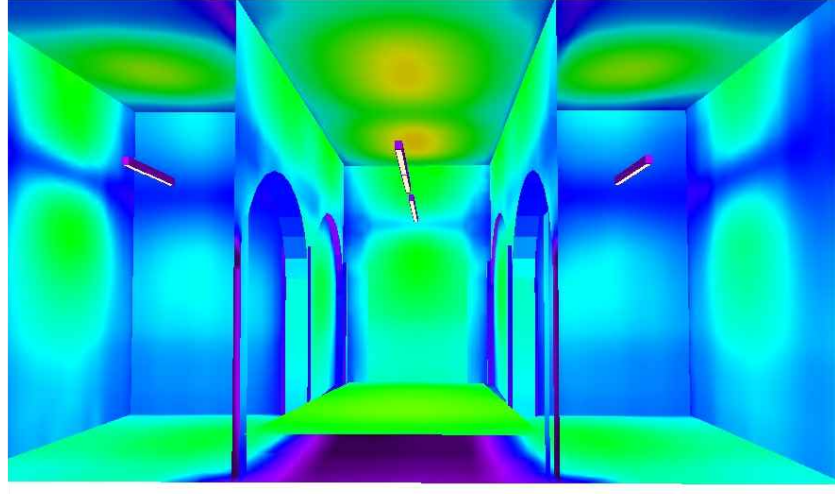
Piano Terra - Sala tutto acceso rappresentazione colori sfalsati



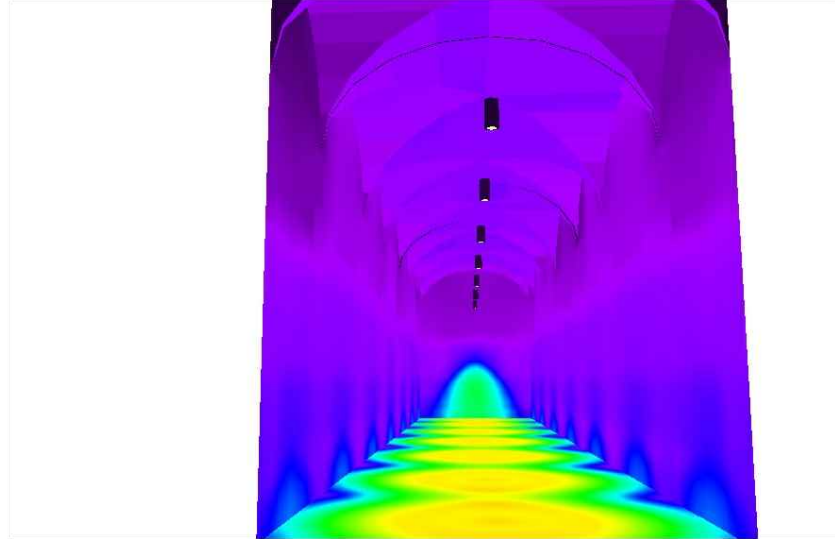
Piano Terra - Sala tutto acceso rappresentazione colori sfalsati



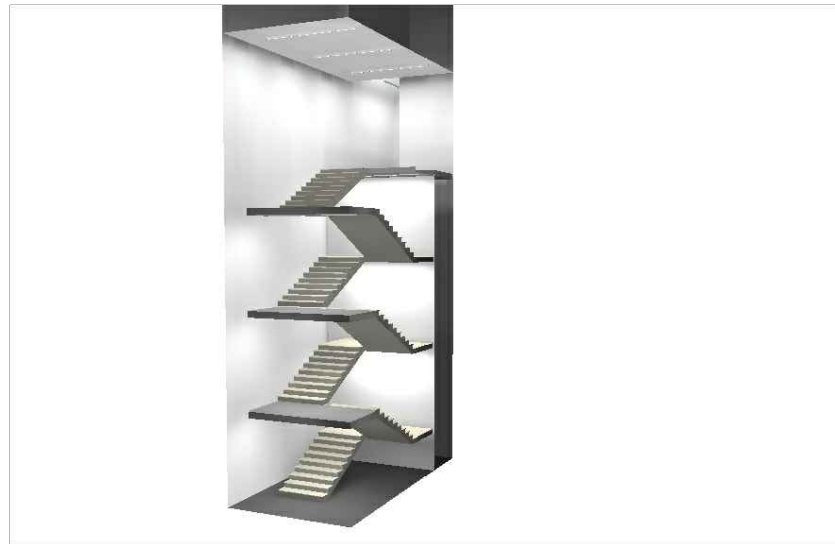
Piano Terra - Sala tutto acceso rappresentazione colori sfalsati



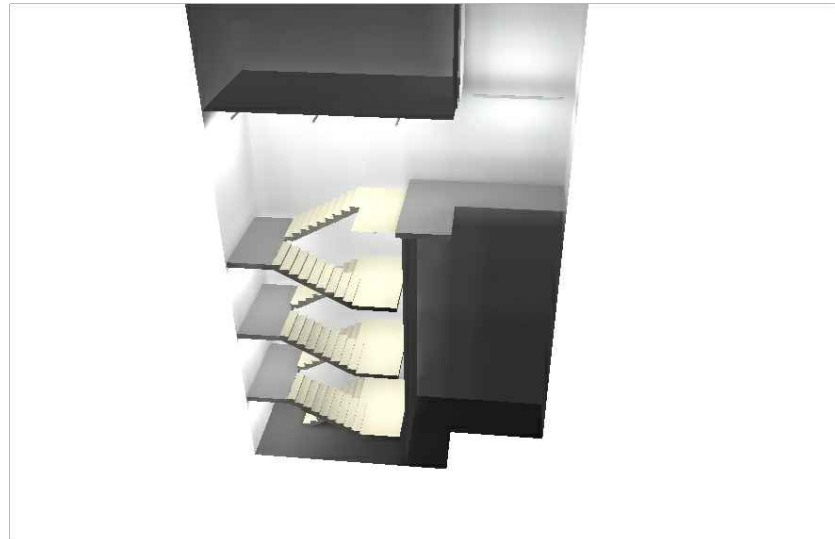
Piano Terra - Ingresso con rampa tutto acceso rappresentazione colori sfalsati



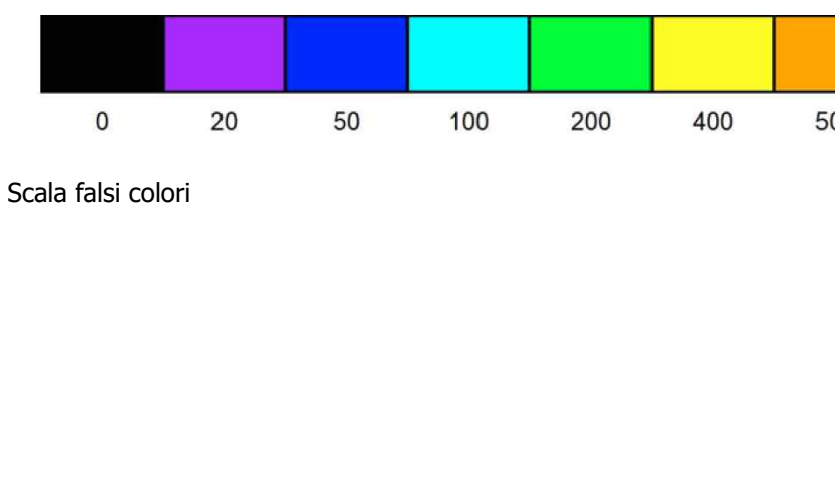
Piano Terra - Ingresso verso strada tutto acceso rappresentazione colori sfalsati



Scala compartimentata



Scala compartimentata



Scala falsi colori



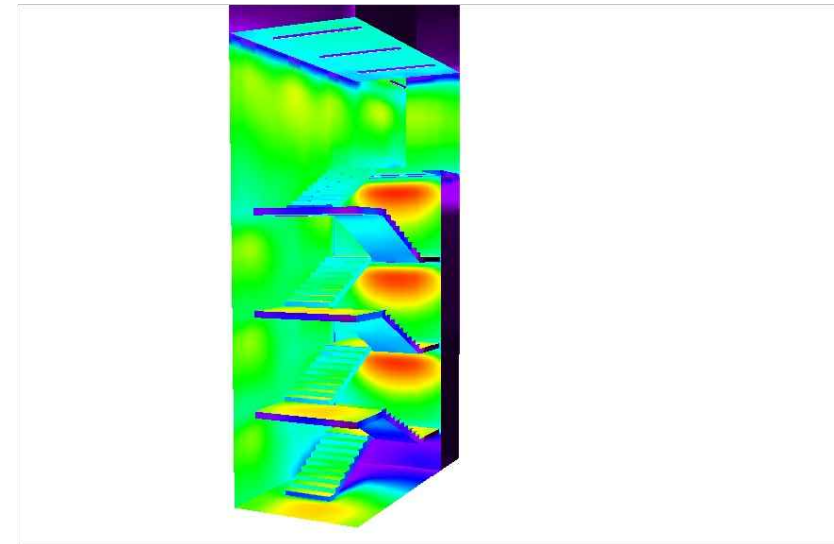
Scala falsi colori



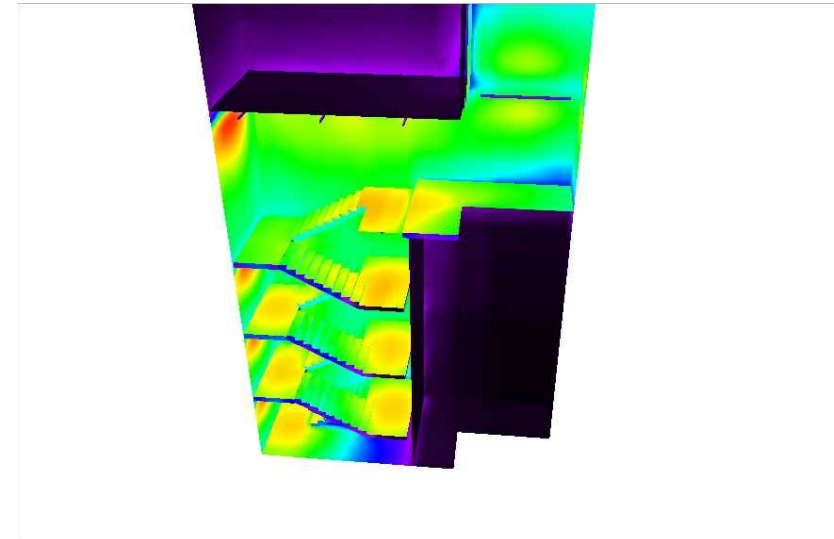
Scala falsi colori



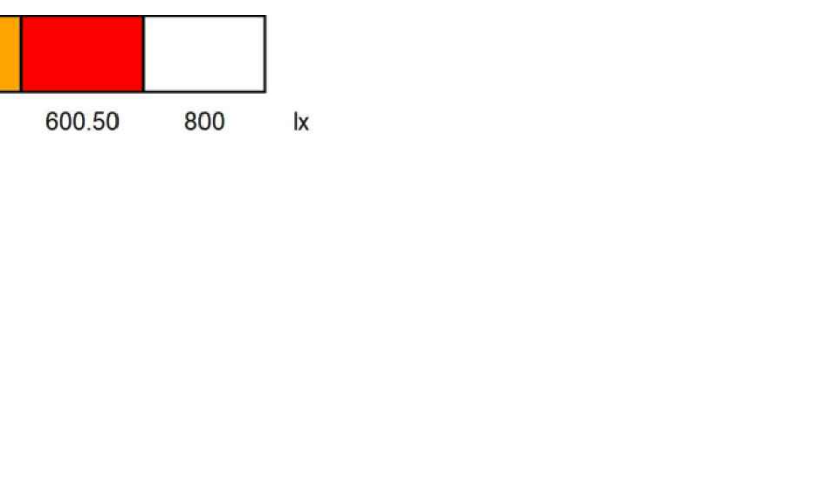
Scala falsi colori



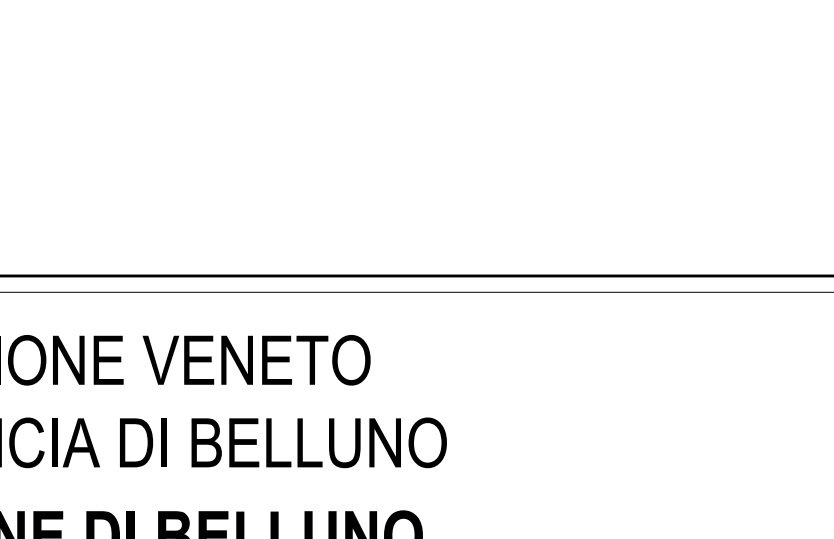
Scala compartimentata



Scala compartimentata



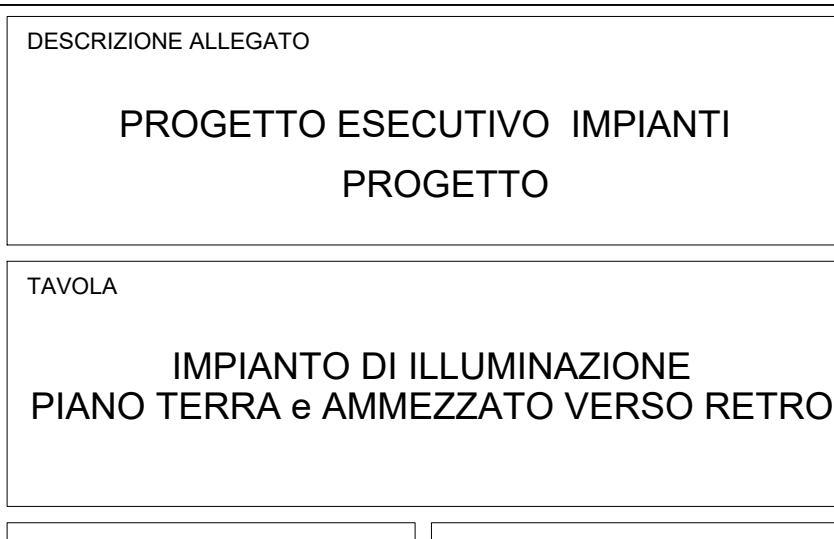
Scala falsi colori



Scala falsi colori



Scala falsi colori



Scala falsi colori

REGIONE VENETO
PROVINCIA DI BELLUNO
COMUNE DI BELLUNO

PROGETTO PER LA RIQUALIFICAZIONE URBANA DI BELLUNO CAPOLUOGO
DENOMINATO "PROGETTO BELLUNO"
Lotto IV "SALONE DEI GESUITI"
CIG n. 71307923B6 - CUP: I32C16000250001

PROGETTO ESECUTIVO

COMUNE DI BELLUNO
ASSESSORATO AI LAVORI PUBBLICI

RESPONSABILE UNICO DEL PROCEDIMENTO:
Arch. Carlo Enranti
COMUNE DI BELLUNO
UFFICIO EDILIZIA E URBANISTICA

CAPOGRUPPO COORDINATORE:
Arch. Alberto Torsello
Via A. Cappelletto 4/A, 30175 VENEZIA MESTRE
tel. 0415491711 fax 0415491712
e-mail: info@saarchitettura.com

GRUPPO DI PROGETTAZIONE:
PROGETTO ARCHITETTONICO
TA S.r.l.
Arch. Alberto Torsello
Via Cappelletto 4/A, Mestre (VE)
tel. 041 5491711 - fax 041 5491712
e-mail: info@saarchitettura.com

PROGETTO IMPIANTI
STUDIO ASSOCIATO VIO
Ing. Rigo Matteo
Arch. Vio Marina
Arch. Vio Alessandra
San Marco 6296 - 30124 Venezia
tel. 041 5204701 - fax 041 8636727
e-mail: studiovio@studiovio.it

PROGETTO STRUTTURALE
BOARETTO E ASSOCIATI S.r.l.
Ing. Boaretto Luca
Ing. Ongarato Mattia
Ing. Boaretto Stefania
Via Ospedale 9, 30174 Mestre (VE)
tel. 041 5321503 - fax 041 8871210
e-mail: info@boarettoassociati.it

PROGETTO E COORDINAMENTO SICUREZZA
ARCH. ANNA BUZZACCHI
San Polo 2902, 30125 Venezia (VE)
tel. 0415491711
e-mail: a.buzzacchi@saarchitettura.com

REVISIONI
N° Descrizione Data
1 - - -
2 - - -
3 - - -

IMPIANTO DI ILLUMINAZIONE PIANO
TERRA E AMMEZZATO VERSO RETRO PE B.2.7

Codice Redattore: XX| 0 | 0 | 0 | 0 |
Codice Capogruppo: XX| 0 | 0 | 0 | 0 |

REDATTO Studio Associato Vio
VERIFICATO Matteo Rigo

DESCRIZIONE ALLEGATO
PROGETTO ESECUTIVO IMPIANTI
PROGETTO

TAVOLA
IMPIANTO DI ILLUMINAZIONE
PIANO TERRA e AMMEZZATO VERSO RETRO

SCALA 1:100 DATA 04/09/2018

presente disegno è di proprietà esclusiva e non può essere riprodotto né concesso a terzi senza autorizzazione scritta, art. 90 legge 22-11-1987 n. 663